

WEBINAR

Preparando seu projeto para o Lab

Saiba mais sobre o processo de inscrição, os critérios de seleção e o programa Brasil.



14 DE NOVEMBRO
14:00 (BRASÍLIA)



Agenda

1. Introdução ao Lab

- Phillipe Käfer, Brazil Lab Lead

2. Critérios de seleção

- Amanda Brasil, Senior Program Associate

3. Preparando uma inscrição de sucesso

- Pedro Fernandes, Climate Finance Analyst

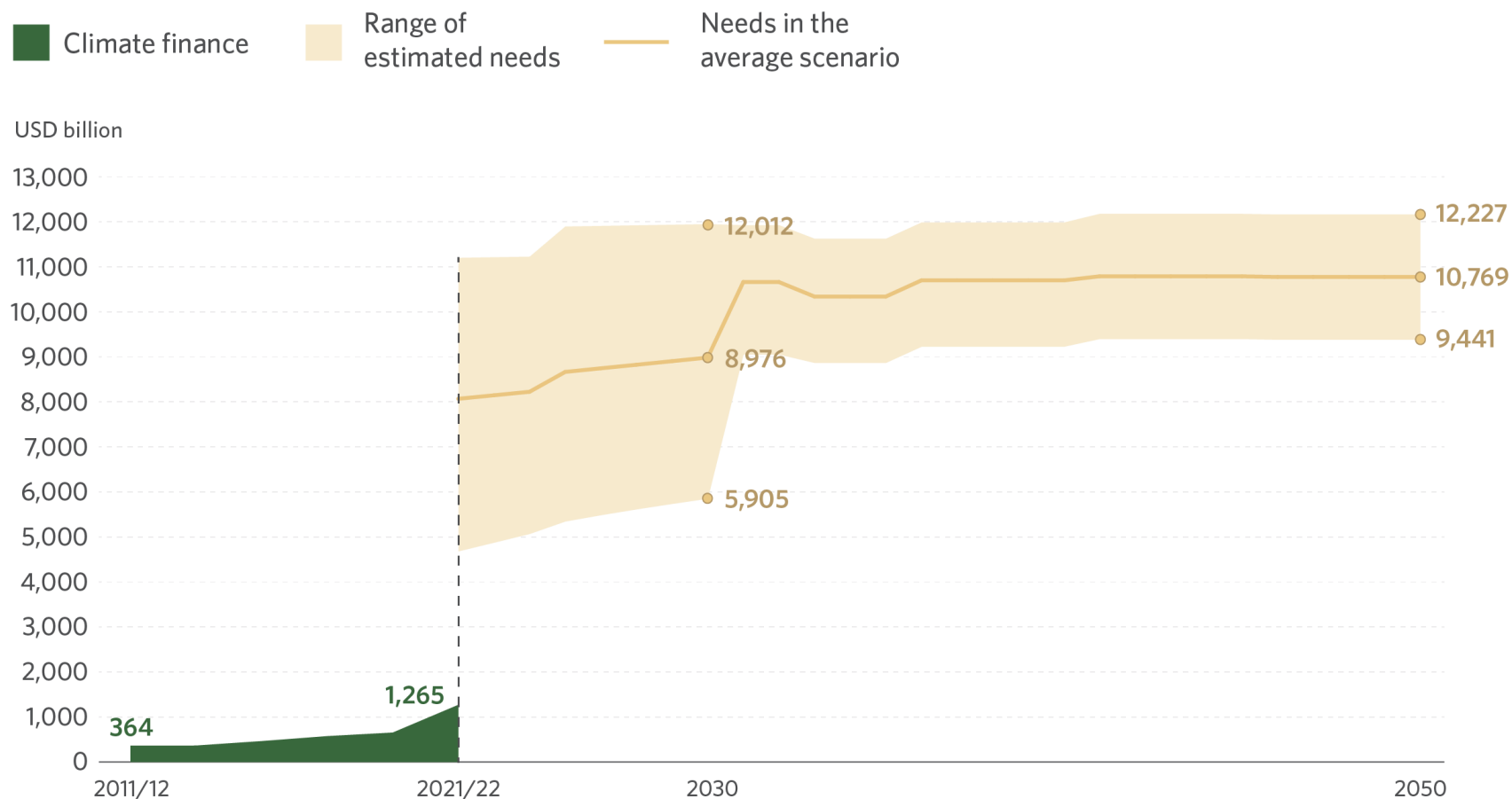
4. Perguntas

1. Introdução ao Lab

Enfrentando o desafio do
financiamento climático

Limitar aquecimento a 1,5°C exige investimento privado em massa

Financiamento climático ao ano precisa quintuplicar até 2030



Fonte: Climate Policy Initiative's Global Landscape of Climate Finance 2023



O Laboratório Global de Inovação em Financiamento Climático é uma iniciativa liderada por investidores públicos e privados que acelera soluções inovadoras para atrair investimentos privados para ação climática em economias emergentes.

68 soluções lançadas

+70 instituições públicas e privadas parceiras do Lab

+300 especialistas, metade de regiões em desenvolvimento

US\$ +3.5 bi mobilizados para ação climática em mercados emergentes



Impacto em números

US\$ 3.5+ bi

Mobilizados por
soluções do Lab

85+

Investidores públicos e
privados diferentes

36

Ideias do Lab
conseguiram investimento

US\$ 1.2 bi

Investidos pela rede do
Lab, catalizando 2x
mais investimentos

US\$ 1.4 bn

Em investimentos
privados, quase metade
do total mobilizado

57%

Taxa de sucesso de
mobilização de capital

Os três ingredientes do sucesso do Lab

A teoria de mudança do Lab gira em torno da colaboração entre os setores público e privado, da busca aberta de conceitos junto a inovadores financeiros e de uma rede poderosa para colocar as ideias em prática.



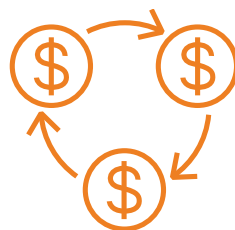
Colaboração Público-Privada

Parceria entre os setores público e privado contribui para identificar e implantar soluções eficazes de financiamento climático.



Soluções Inovadoras e Transformadoras

Soluções inovadoras, implementáveis, catalíticas e financeiramente sustentáveis reduzem riscos e barreiras ao investimento no desenvolvimento sustentável.



Mobilização financeira

Os investimentos iniciais dos membros do Lab e da sua rede mais ampla permitem a implementação de pilotos das soluções financeiras

O Lab reúne +70 instituições para superar as barreiras ao investimento sustentável

FUNDERS



SECRETARIAT



MEMBERS



IKEA Foundation



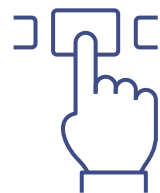
Uma incubadora para ideias de finanças sustentáveis



OUT - DEZ

Inscrições

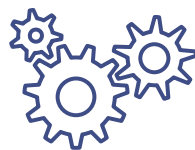
O Lab divulga um edital para soluções inovadoras de investimento sustentável



JAN - FEV

Seleção

Os membros do Lab selecionam as ideias mais promissoras para levar adiante no ciclo anual



MAR - AGO

Desenvolvimento

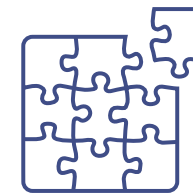
As ideias selecionadas se beneficiam de sete meses de análise, teste de estresse e orientação de especialistas e investidores



SET

Endosso & Lançamento

Os membros do Lab votam para endossar e lançar as soluções para teste de mercado



A PARTIR DE OUTUBRO

Implementação

As ideias entram em ação e arrecadam fundos para lançar pilotos, com apoio contínuo da rede do Lab

2. Critérios de seleção

Atraindo bilhões em investimentos no clima

Como o Lab seleciona as ideias

Quatro critérios principais guiam o voto dos membros do Lab



Viabilidade

As ideias do Lab são viáveis e gerenciadas para minimizar riscos, com um caminho claro para implementação.



Potencial Catalítico

As ideias do Lab têm o potencial de mobilizar fontes privadas de financiamento climático e ampliar os investimentos nos mercados-alvo.



Inovação

As ideias do Lab enfrentam barreiras a investimentos no clima de forma única e original.



Sustentabilidade Financeira

Lab ideas have a clear strategy for achieving commercial viability.

Como o Lab seleciona as ideias

As ideias selecionadas estão no estágio certo para aceleração e aproveitarão ao máximo o processo do Lab.



Valor agregado

O Lab complementa as habilidades e necessidades dos times selecionados para garantir seu sucesso.

Atividades principais e ofertas de valor do Lab:

- Design e teste de estresse
- Pesquisa e análise de mercado
- Modelagem financeira
- Modelagem de impacto ambiental e social
- Desenvolvimento de caminho de implementação
- Validação externa fornecida pelo endosso do Lab
- Desenvolvimento de materiais de pitch para investidores
- Mapeamento de potenciais investidores
- Conexão com a rede do Lab

O Lab vai selecionar 10 ideias em 2024

Regional



Brasil



Índia



África (Sul e Leste)



América Latina – Adaptação



América Latina – Mitigação



Filipinas

Temas Globais



Agricultura e Sistemas Alimentares



Adaptação Climática



Mitigação Climática



Florestas de Alta Integridade

Financiadores

Bloomberg
Philanthropies

Canada

Federal Ministry
for Economic Affairs
and Climate Action

Foreign, Commonwealth
& Development Office

Department for
Energy Security
& Net Zero



Os programas regionais buscam seis ideias

Regional	
	Brasil
	Índia
	África (Sul e Leste)
	América Latina – Adaptação
	América Latina – Mitigação
	Filipinas

- Foco nos contextos e prioridades locais
- Necessidades e barreiras de investimento específicas das regiões
- Alavancar redes regionais existentes de financiadores e implementadores
- Qualquer setor climático
- Ideias elegíveis devem visar um dos mercados nos programas regionais do Lab
- Duas novas regiões em 2024: América Latina e Caribe e Filipinas
- América Latina vai selecionar uma ideia de mitigação e outra de adaptação

Temas globais selecionarão quatro ideias

Temas Globais



Agricultura e Sistemas Alimentares



Adaptação Climática



Mitigação Climática



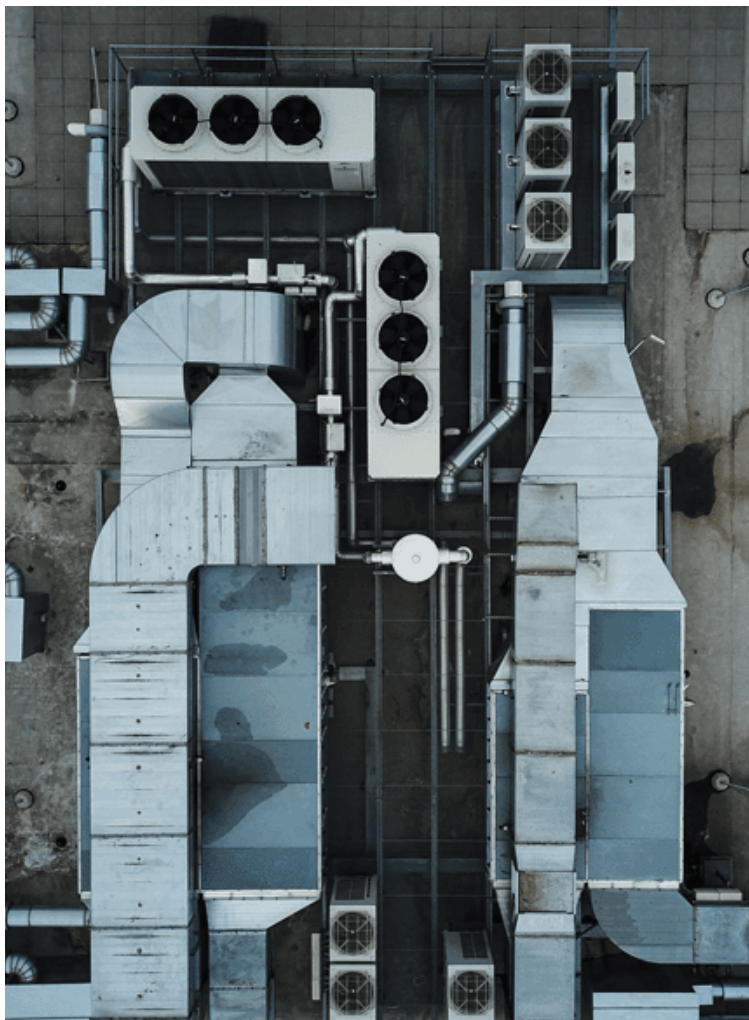
Florestas de Alta Integridade

- Foco nas necessidades e barreiras de investimento climático específicas do setor.
- Ideias elegíveis ter mercados emergentes como alvo para implementação.
- **Agricultura e sistemas alimentares:** soluções para acelerar o financiamento climático para empresas.
- **Adaptação:** apoiar investimento privado em soluções que construam resiliência climática.
- **Mitigação:** energias renováveis, transporte de baixo carbono, edifícios e indústria
- **Novo tema: Florestas de Alta Integridade.**

3. Como preparar uma inscrição de sucesso

Ideias de Lab são o que há de mais novo e inovador em finanças climáticas

Exemplo: Cooling as a Service



Altamente viável

- Equipe com experiência relevante comprovada.
- Assinou Memorando de Entendimento com parceiro.
- Não depende de nova legislação.

Alto potencial catalítico

- Mercado de ar condicionado deve triplicar até 2050.
- Eficiência energética é crucial para as NDCs.

Altamente inovador

- Supera os elevados custos de investimento iniciais.
- Uso de modelo de pagamento por serviços.

Alto potencial de sustentabilidade financeira

- Solução comercial através da redução de custos com tecnologia eficiente.
- Não depende de subsídios.

For example: RISCO



Altamente viável

- Equipe tem histórico em restauração de manguezais.
- Marcos para a implementação identificados.
- Não depende de nova legislação.

Alto potencial catalítico

- Identifica critérios para uma potencial expansão.
- Dimensão do mercado e benefícios ambientais já estimados

Altamente inovador

- Modelagem de risco permite precificar benefícios da restauração de manguezais
- Impacto é maior do que nas soluções existentes

Alto potencial de sustentabilidade financeira

- Mostra soluções para barreiras à viabilidade comercial
- Dependência de capital filantrópico limitada ao piloto

Guidance on Key Questions

Question: What are your objectives in applying for the Lab, and how can this process help you to achieve your goals?

Guidance:

- Review the Lab's Impact Report [here](#) to see how the Lab has supported other ideas
- Note how the Lab process can help develop your idea
- Reference the Lab's core competencies and value offerings

Example of a strong answer:

"The Lab will be a crucial partner for stress-testing the concept and developing a robust case to scale in the future, specifically:

1. *Can the mechanism be more effective to attain goals in a blended finance format?*
2. *Identify sources of funding (either for a 100% profit format or for blended format, identifying sources of concessional capital)*
3. *Guidance on potential risks that might affect the financial premises of the proposal.*
4. *The Lab's knowledge of KPIs and methodologies to measure impact as well as management of beneficiaries"*

Guidance on Key Questions

Question: What resources does the proposing organization(s) and/or implementing entity plan to commit to the idea (in terms of time and other resources) in the next 12 months?

Guidance:

- Demonstrate institutional support from high-level staff
- Instrument development should be a core priority for the project team
- Indicate long-term commitment to project implementation

Example of strong answer:

“We would anticipate allocating ~>25% of Associate Director, and ~>75% of Associate time, in addition to engagement from our Managing Partners and Corporate Development team at large. For implementation, we would build out a full-time, dedicated team.”

Guidance on Key Questions

Question: What are the risks in implementing the pilot / expansion? How do you plan to address these?

Guidance:

- Be transparent
- Identify specific mitigation strategies
- Indicate differentiation from the market

Example of strong answer:

“Local currency volatility: Our financing platform’s structure helps address this by providing local currency funding through FX hedging solutions in its financing. We are also targeting local financial institutions as priority partners.”

COVID-19 and corresponding economic shocks: Past models/repayment assumptions underpinning the distributed renewable energy sector may no longer be valid. We have access to a wide cross-section of repayment data and machine learning models that can be retrained on more recent data to better predict cash flow shocks.”

4. Perguntas



Obrigado

Contato

www.climatefinancelab.org

 @climatefinlab

 /company/climatefinancelab